

Warnemünder Mittwochsregatta 2010



Ausschreibung

Veranstalter	Warnemünder Segel- Club e.V.		
Termine	Mai:	12., 19., und 26.	
	Juni:	2., 9., 16., 23. und 30.	
	August:	25.	
	September:	1., 8., 15. 22., und 29.	
	Oktober:	6.	
Startzeit:	Mai und Juni	um 19.00 Uhr.	
	August und September	um 18.00 Uhr.	
Startberechtigung	<ul style="list-style-type: none"> • Startberechtigt sind alle geschlossenen Kielboote, die nach Sicherheitsrichtlinien Kategorie 4 und zusätzlich sollte das Boot mit einem UKW-Seefunkgerät ausgerüstet sind. • Zum Zeichen, dass ein Schiff an der Regatta teilnimmt, führt es im Achterstag die Flagge der Hanseatischen Brauerei Rostock. Die Flaggen werden von der Wettfahrtleitung ausgegeben. Flaggen des Vorjahres behalten ihre Gültigkeit. 		
Wertung:	<ul style="list-style-type: none"> • Gewertet wird nach Yardstick auf Grundlage der Revieryardstickliste Rostock im Low-Point-System. • Von den ausgeschriebenen 15 Wettfahrten gehen die besten 8 Wettfahrten in die Wertung ein. • Jedes Boot, das mindestens einmal teilgenommen hat, geht in die Wertung ein. 		
Klassen	Es wird keine Klasseneinteilung vorgenommen		
Flaggen	Ankündigungssignal:	5 min vor Start	Flagge Ostseesparkasse
	Vorbereitungssignal:	4 min vor Start	Flagge P (1 min vor Start streichen)
	Einzelrückruf:		Flagge X
	Bahnverkürzung:		Flagge S
	Startverschiebung		Antwortwimpel
	Linkskurs:	vor Ankündigungssignal	Flagge Rot
	Rechtskurs:	vor Ankündigungssignal	Flagge Grün
	Ziel:		Flagge Blau
Start / Ziel:	Zwischen Kopf Mittelmole (Starthäuschen) und der grünen Tonne 19 Seekanal.		Chart 1
Bahnen	Rote Bahn voll	Start -Reede 1 (Bb) - Wracktonne (Bb) – Ziel	5,8 nm Chart 2
	Rote Bahn kurz	Start -Reede 1 (Bb) - Ziel	5,3 nm
	Grüne Bahn voll	Start -Wracktonne (Stb) - Reedetonne 1 (Stb) - Ziel	5,8 nm Chart 3
	Grüne Bahn kurz	Start -Wracktonne (Stb) – Ziel	3,4 nm
Meldung:	<p>Die Meldung erfolgt per eMail an wscev@wscev.de oder direkt an mittwochsregatta@wscev.de. Jeder Teilnehmer hat bei der Meldung mindestens anzugeben:</p> <p>Bootsname und Segelnummer, Callsign der Funkstation, Yardstickwert des Bootes, Schiffsführer Vor- und Zuname; Verein; eMail-Adresse und Handynummer</p>		
Kommunikation	<p>Allen Teilnehmer an den Wettfahrten wird empfohlen auf UKW Kanal 72 Hörbereitschaft herzustellen. Die Wettfahrtleitung ist auf UKW Kanal 72 hörbereit oder per Handy R. Schöpp Nr.: 0172- 4120217 oder per Handy P. Schroeder Nr.: 0171- 8102907 erreichbar.</p>		
Zeitnahme im Ziel:	<ul style="list-style-type: none"> • Die Zeitnahme durch die Wettfahrtleitung erfolgt bis eine Stunde nach Durchgang des dritten Bootes bzw. spätestens bis 21.00 Uhr. • Danach können die Zeiten der Zieldurchgänge bis 24.00 Uhr durch die Teilnehmer selbst per Handy der Wettfahrtleitung übermittelt werden. • Bis zum nächsten Tag 10.00 Uhr kann die Zieldurchgangszeit noch per eMail an den WSC durchgegeben werden (wscev@wscev.de oder direkt an mittwochsregatta@wscev.de). Dabei ist das Boot vor und hinter dem meldenden Boot anzugeben. • Bei Dämmerung und Dunkelheit ist beim Zieldurchgang die Segelnummer im Großsegel anzuleuchten. 		
Ergebnisse und Siegerehrung:	<p>Die Ergebnisse werden auf der Homepage des WSC www.wscev.de zeitnah eingestellt. In aller Regel am folgenden Tag nach einer Wettfahrt.</p> <p>Die Siegerehrung der Regatta findet am 6.Oktober nach der letzten Wettfahrt in "Uns Logis" des WSC in geselliger Runde bei Freibier statt.</p>		
Preise:	<p>Der Gesamtsieger erhält als Preis im folgenden Jahr freien Start bei einer der folgenden vom WSC ausgetragenen Regatten: Bäderregatta der WW; Pokalregatten der WW oder bei der WSC 75- Regatta. Darüber hinaus gibt es eine Urkunde für jeden Teilnehmer, Sachpreise für Platz 1 - 5 und den Wanderpokal des WSC.</p>		
Erklärung und Haftungsausschluss:	<p>Mit der Abgabe der Meldung und dem Führen der Flagge der Hanseatischen Brauerei Rostock erkennt der Schiffsführer eines jeden teilnehmenden Bootes an, dass er eigenverantwortlich an der Mittwochsregatta teilnimmt. Eine Haftung der Wettfahrtleitung und des WSC e.V. ist ausgeschlossen. Darüber hinaus verpflichtet sich der Teilnehmer die Wettfahrtregeln Segeln und alle weiteren bei der Regatta geltenden Regeln zu beachten.</p>		

Kurskarten

zur Warnemünder Mittwochsregatta 2010

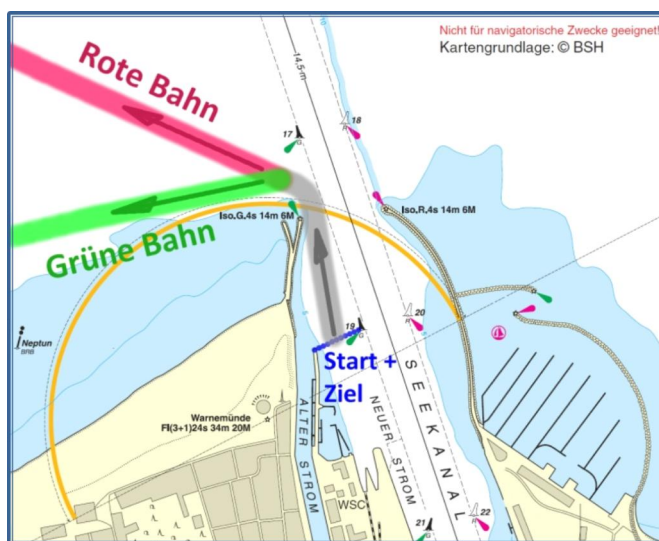


Chart 1: Start- und Ziellinie

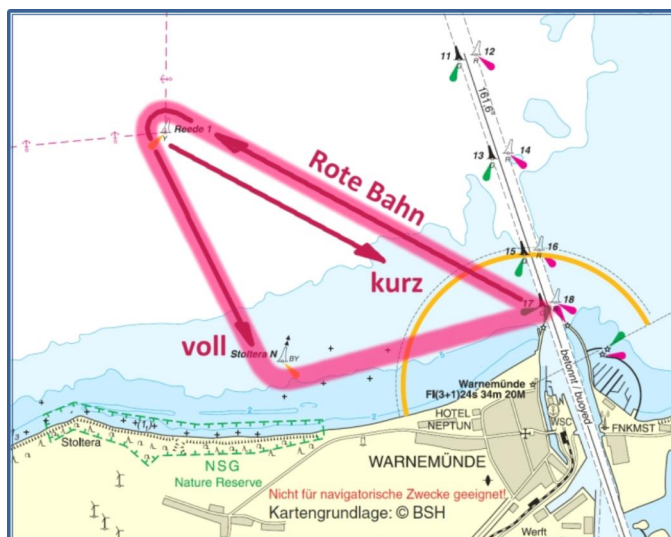


Chart 2: Rote Bahn

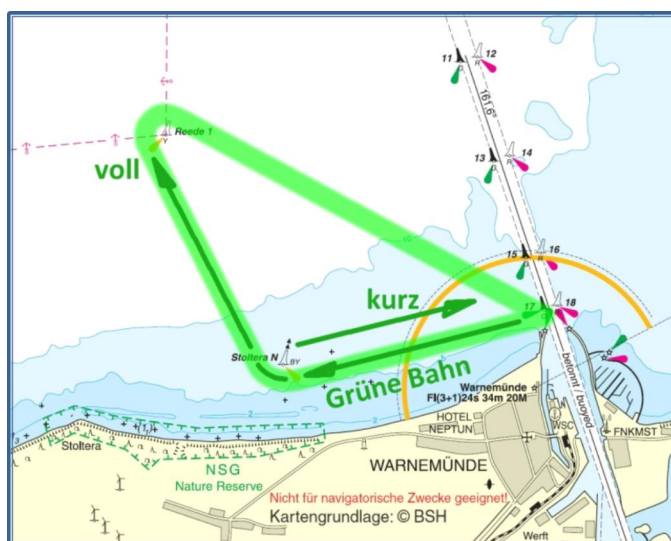


Chart 3: Grüne Bahn